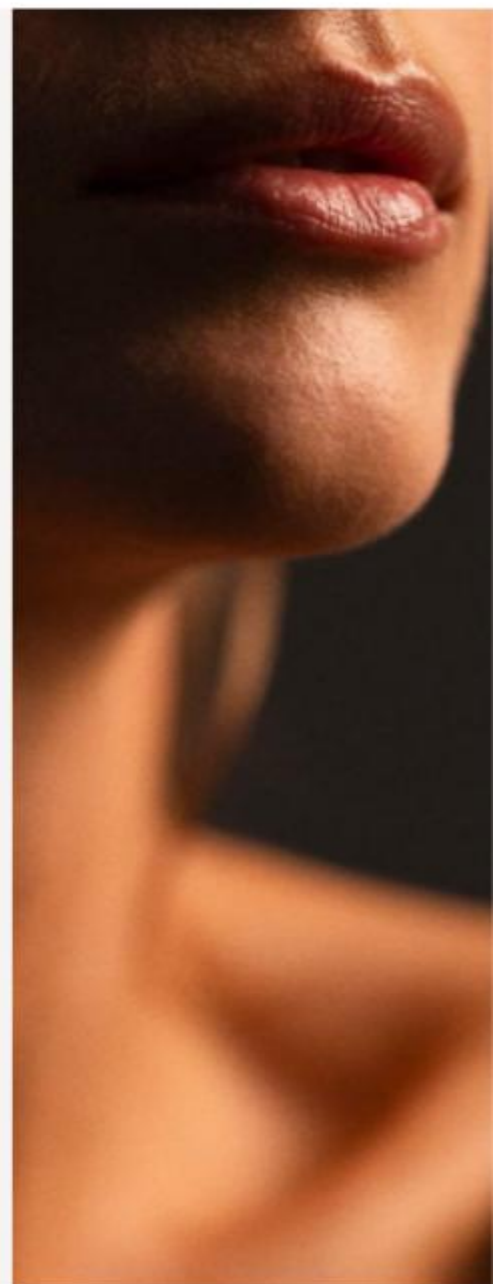


PATIENTINFORMATION

Behandling med kollagen-stimulerende filler
(Ellanse)



INFORMATION TIL DIG SOM PATIENT

Denne patientinformation er udarbejdet for at give dig grundig og relevant information om den pågældende undersøgelse eller behandling. Formålet er at sikre, at du er velinformeret og kan træffe en beslutning på et oplyst grundlag.

Når du møder til forundersøgelse og/eller behandling, vil indholdet af denne information blive suppleret med mundtlig information, og du vil have mulighed for at stille spørgsmål. Du er velkommen til at medbringe en bisidder.

Denne patientinformation er udarbejdet som generel information og kan ikke erstatte en individuel lægefaglig vurdering. Indikation, behandlingsvalg, risici og eventuelle alternativer vurderes altid konkret ved forundersøgelsen.

Informationen indgår som grundlag for informeret samtykke, som først afgives efter forundersøgelse og eventuel lovpligtig betænkningstid. Afgivelse af samtykke dokumenteres i patientjournalen i overensstemmelse med gældende regler.

Hvis der er forhold i informationen, som du ønsker uddybet eller forklaret, opfordres du til at kontakte klinikken eller drøfte dette med din behandler forud for behandling.

God læselyst.



OM BEHANDLINGEN

Ellansé er en kollagenstimulerende filler og et alternativ til ikke-permanente fillere baseret på hyaluronsyre. Behandlingen stimulerer hudens egen dannelse af kollagen og understøtter hudens elasticitet, hvilket medfører:

- Gradvist volumen- og løfteeffekt
- Øget fylde og spændstighed
- Gradvis forbedring af hudkvaliteten

Ellansé kan ikke opløses eller fjernes akut, men produktet nedbrydes gradvist over tid i kroppen, som led i en biologisk nedbrydningsproces.

Sammensætning

- 70 % Carboxymethylcellulose (CMC): Elastisk gel, som giver et øjeblikkeligt, midlertidigt løft og nedbrydes inden for ca. 3 måneder
- 30 % Polycaprolacton (PCL): Stimulerer fibroblaster til øget dannelse af kollagen og elastin. Effekten opbygges gradvist over ca. 6 måneder og kan hos nogle vare op til 3 år.

OM BEHANDLINGEN

Ellansé har forskellige anvendelsesområder, herunder:

- Markering af kindben, kæbelinje og hage
- Udfyldning af hule tindinger og kinder
- Løft af øjenbryn
- Reduktion af rynker og furer
- Behandling af løs eller kreppe hud
- Behandling af dybe ar

FORUNDERSØGELSE

Efter gennemlæsning af denne skriftlige information skal du til en forundersøgelse, hvor det vurderes, om behandlingen er relevant for dig. Vi gennemgår dine ønsker og udarbejder en individuel behandlingsplan. Du modtager mundtlig information og har mulighed for at stille spørgsmål. Du er velkommen til at medbringe en bisidder.

Informeret samtykke kan først afgives efter den fastsatte minimale betænkningstid på 7 dage ved kosmetisk indikation.

Kosmetisk behandling med Ellansé må kun udføres af speciallæger, som er registreret hos Styrelsen for Patientsikkerhed til kosmetiske behandlinger.





BEHANDLING UDFØRES IKKE TIL

- Graviditet eller amning
- Patienter under 18 år (kosmetisk behandling)
- Kendt allergi over for CMC, PCL eller lidocain
- Aktiv infektion i behandlingsområdet
- Aktiv autoimmun sygdom (efter individuel lægelig vurdering)

BEHANDLING

Før behandling

- Mænd anbefales at barbere sig eller klippe skægget kort dagen før
- Almindelig hudpleje kan anvendes frem til behandlingen
- Undgå ikke-lægeordineret blodfortyndende medicin og kosttilskud 7 dage før behandling
 - fx fiskeolie, hvidløg, ingefær, ginseng, ginkgo biloba og vitamin E
 - fx acetylsalicylsyre

Behandlingen

- Der tages kliniske fotos, som opbevares sikkert i patientjournalen og anvendes som led i dokumentation af behandlingsforløbet.
- Huden afrenses og desinficeres
- Behandlingen udføres i siddende eller liggende stilling
- Ellansé injiceres typisk med stump kanyle (cannula)

BEHANDLINGEN

Behandlingen

- Umiddelbart efter behandlingen kan der opstå ømhed, hævelse og evt. blå mærker i behandlingsområdet
- Afslutningsvis påføres mild fugtighedscreme
- Mængden af produkt fastlægges individuelt ud fra hudens udgangspunkt og behandlingsmål.

Efter behandlingen

- Undgå kraftig motion, tryk og varme det første døgn
- Blid massage kan efter aftale anbefales 2 gange dagligt i de første 2 uger
- Make-up kan anvendes efter 24 timer

BIVIRKNINGER

Forekomst af bivirkninger eller komplikationer er ikke i sig selv udtryk for fejlbehandling. Da Ellansé ikke kan opløses som ikke-permanent filler, betyder det samtidig, at utilsigtede bivirkninger eller kosmetisk utilfredsstillende resultater ikke kan korrigeres med opløsning.

Almindelige bivirkninger:

- Ubehag ved indstik
- Ømhed, rødme og hævelse (aftager typisk inden for op til 7 dage)
- Brændende eller kløende fornemmelse
- Blå mærker (forsvinder oftest inden for ca. 1 uge)



BIVIRKNINGER

Sjældne bivirkninger:

- Bakteriel infektion, som kræver lægelig vurdering og behandling
- Virusinfektion (fx herpes/forkølelsessår), som kræver lægelig vurdering og behandling
- Ujævn fordeling eller overbehandling (kan vurderes efter ca. 4 måneder), som kan være langvarig eller permanent
- Forsinket allergisk reaktion (type IV), som kræver lægelig vurdering og evt. behandling
- Granulomdannelse , som kræver lægelig vurdering og evt. behandling
- Alvorlig allergisk reaktion (anafylaksi), som kræver akut vurdering og behandling
- Pigmentforandringer, som kan være langvarige eller permanente
- Knudedannelse eller fortykkelser i huden, som kan være langvarige eller permanente
- Utilsigtet injektion i blodkar, som i sjældne tilfælde kan medføre langvarigt eller permanent vævstab eller synstab og kræver akut vurdering og behandling.





RESULTAT

Resultatet af kosmetiske behandlinger varierer fra patient til patient og kan ikke garanteres. Effekten afhænger af biologiske forhold, livsstil og hudens individuelle helingsevne. Behandlingen erstatter ikke kirurgi, hvor dette er indiceret.

Resultatet af kosmetiske behandlinger varierer fra patient til patient og kan ikke garanteres.

Umiddelbart efter behandlingen ses volumenforøgelse som følge af CMC-gel og hævelse, hvilket aftager inden for uger.

Den kollagenstimulerende effekt viser sig gradvist og kan vurderes efter 6-12 måneder. Effekten kan vare op til 3 år.

Behandling i samme område kan tidligst gentages efter individuel klinisk vurdering og som hovedregel ikke før efter 1 år.

Da Ellansé er en ikke-opløselig filler, bør behandlingen betragtes som langvarig og ikke umiddelbart reversibel.

Resultatet varierer afhængigt af hudens udgangspunkt og individuelle regenereringskapacitet. Supplerende behandling i samme område kan foretages efter klinisk vurdering af behandlingsresultatet.

KONTAKTOPLYSNINGER

E-mail
info@cutisclinic.dk

Telefon
+45 70 20 70 66

Website
www.cutisclinic.dk

KLINIKKER

Odense

Køge

Nordhavn

REVISION AF PATIENTINFORMATION

Cutis Clinic ©
Version 3.0
Faglig ansvarlig og udarbejdet af:
Emil Mørk Henningsen,
speciallæge i dermatologi.

Cutis Clinic ©
Revideret: Januar 2026
Ikræfttrædelse: 01. Februar 2026
Evalueres senest: 01. Januar 2028
eller tidligere ved væsentlige
ændringer i behandlingspraksis



